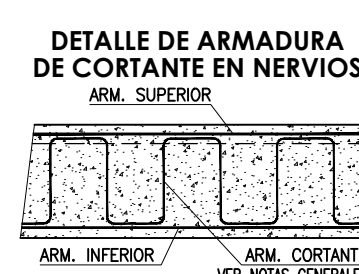
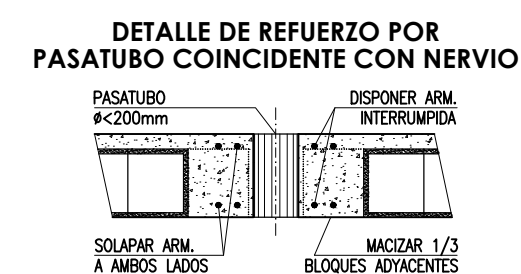


ZUNCHO	DIMENSIONES	ARMADURA ZUNCHO			
	B x H	SUPERIOR	INFERIOR	CERCOS	PIEL

ZA.15.XX	15 x XX	2010	2010	c00015	200
ZA.20.XX	20 x XX	2012	2012	c00015	200
ZA.25.XX	25 x XX	3012	3012	c00015	200
ZA.30.XX	30 x XX	3012	3012	c00015	200
ZA.35.XX	35 x XX	3012	3012	c00015	200
ZA.40.XX	40 x XX	4012	4012	2c00015	200
ZA.45.XX	45 x XX	4012	4012	2c00015	200
ZA.50.XX	50 x XX	5012	5012	2c00015	200
ZA.55.XX	55 x XX	5012	5012	2c00015	200
ZB.15.XX	15 x XX	2012	2016	c00015	200
ZB.20.XX	20 x XX	2012	2016	c00015	200
ZB.25.XX	25 x XX	3012	3016	c00015	200
ZB.30.XX	30 x XX	3012	3016	c00015	200
ZB.35.XX	35 x XX	3012	3016	c00015	200
ZB.40.XX	40 x XX	4012	4016	2c00015	200
ZB.45.XX	45 x XX	4012	4016	2c00015	200
ZB.50.XX	50 x XX	5012	5016	2c00015	200
ZB.55.XX	55 x XX	5012	5016	2c00015	200
ZC.15.XX	15 x XX	2016	2012	c00015	200
ZC.20.XX	20 x XX	2016	2012	c00015	200
ZC.25.XX	25 x XX	3016	3012	c00015	200
ZC.30.XX	30 x XX	3016	3012	c00015	200
ZC.35.XX	35 x XX	3016	3012	c00015	200
ZC.40.XX	40 x XX	4016	4012	2c00015	200
ZC.45.XX	45 x XX	4016	4012	2c00015	200
ZC.50.XX	50 x XX	5016	5012	2c00015	200
ZC.55.XX	55 x XX	5016	5012	2c00015	200
ZD.15.XX	15 x XX	2016	2016	c00015	200
ZD.20.XX	20 x XX	2016	2016	c00015	200
ZD.25.XX	25 x XX	3016	3016	c00015	200
ZD.30.XX	30 x XX	3016	3016	c00015	200
ZD.35.XX	35 x XX	3016	3016	c00015	200
ZD.40.XX	40 x XX	4016	4016	2c00015	200
ZD.45.XX	45 x XX	4016	4016	2c00015	200
ZD.50.XX	50 x XX	5016	5016	2c00015	200
ZD.55.XX	55 x XX	5016	5016	2c00015	200
ZE.15.XX	15 x XX	2016	2020	c00015	200
ZE.20.XX	20 x XX	2016	2020	c00015	200
ZE.25.XX	25 x XX	3016	3020	c00015	200
ZE.30.XX	30 x XX	3016	3020	c00015	200
ZE.35.XX	35 x XX	3016	3020	c00015	200
ZE.40.XX	40 x XX	4016	4020	2c00015	200
ZE.45.XX	45 x XX	4016	4020	2c00015	200
ZE.50.XX	50 x XX	5016	5020	2c00015	200
ZE.55.XX	55 x XX	5016	5020	2c00015	200

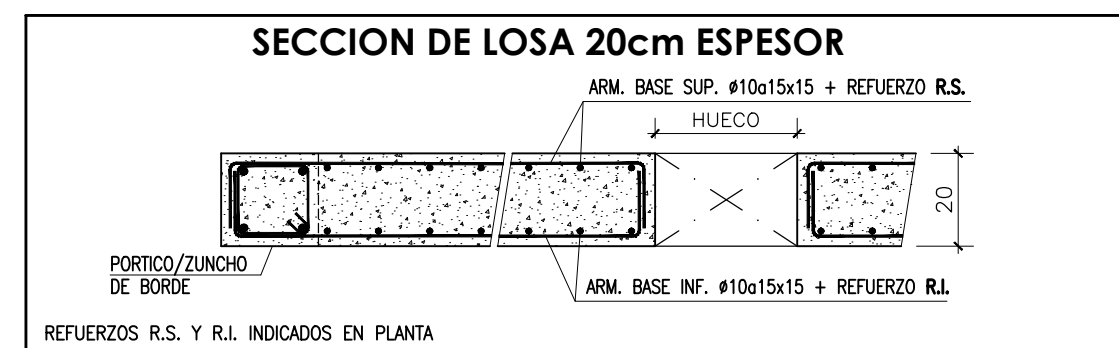
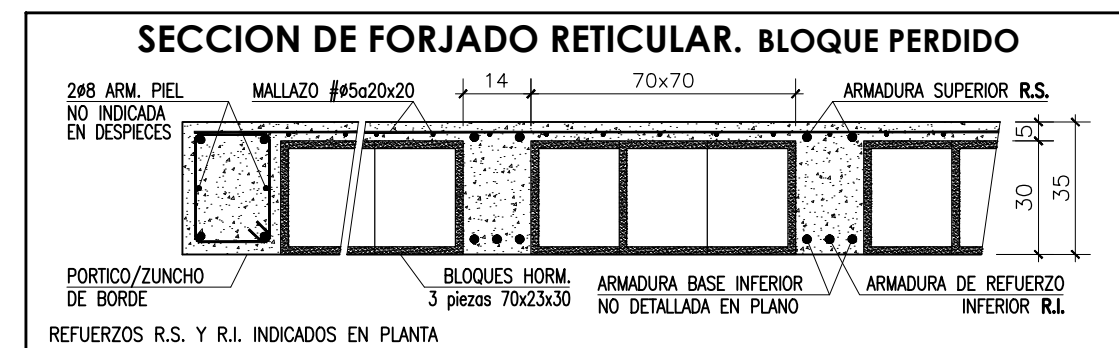
DIAMETRO BARRA CORTADA	POSICION DE LAS ARMAZURAS			
	HORIZONTAL SUPERIOR		HORIZONTAL INFERIOR Y VERTICAL	
	SEP. BARRAS/10M	SEP. BARRAS/10M	SEP. BARRAS/10M	SEP. BARRAS/10M
Ø 8	60 cm	40 cm	40 cm	30 cm
Ø 10	70 cm	40 cm	50 cm	35 cm
Ø 12	90 cm	60 cm	60 cm	45 cm
Ø 16	120 cm	80 cm	80 cm	60 cm
Ø 20	170 cm	120 cm	120 cm	90 cm
Ø 25	270 cm	190 cm	190 cm	140 cm



CUADRO DE CARACTERISTICAS SEGUN CÓDIGO ESTRUCTURAL						
	TIPO	NIVEL DE CONTROL	COEFICIENTES PARCIALES SEGURIDAD			
			MATERIALES		ACCIONES	
			$\gamma_c$	$\gamma_s$	$\gamma_e$	$\gamma_p$
HORMIGONES	IGUAL TODA LA OBRA IGUAL: FORJADOS Y LOSAS	ESTADISTICO	1.50		1.35	1.50
HORMIGON VOTO EXPUESTO	IGUAL TODA LA OBRA	ESTADISTICO				
ARMADURAS	IGUAL TODA LA OBRA	ESTADISTICO			1.15	
CONTROL E EJECUCION	IGUAL TODA LA OBRA	NORMAL				

CARGAS ADICIONALES:	PERMANENTE (G)	SOBRECARGA (Q)	OBSERVACIONES:
VESTRIBULOS	2.00 Knm/m <sup>2</sup>	5.00 KNm/m <sup>2</sup>	
VESTIBO	2.00 KNm/m <sup>2</sup>	3.00 KNm/m <sup>2</sup>	

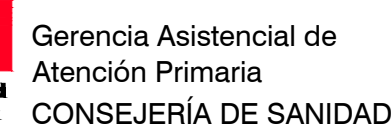


- 1.- LOS ANCLAJES DE BORDE DE LAS BARRAS SUP. E INF. SE EJECUTARAN EN ESCUADRA ( ) DE LONGITUD IGUAL AL **CANTO DE FORJADO MENOS 7cm.** IGUALMENTE, LA ARMADURA BASE SUP. E INF. DE ABACOS Y ZONAS MACIZADAS SE ANCLARÁ EN PATILLA CONTRA EL BORDE DEL FORJADO.
- 2.- LA CAPA DE COMPRESIÓN LLEVARÁ UN MALLAZO CON LOS REDONDOS Y SEPARACIÓN INDICADOS EN LA SECCIÓN. SE CUIDARÁN ESPECIALMENTE LAS CORRECTAS LONGITUDES DE EMPALME POR SOLAPE DEL MALLAZO ( **40cm.**)
- 3.- EN LAS ZONAS DE NERVIOS REPRESENTADAS CON TRAZO REGRESADO ( ) SE DISPOÑERÁ ARMADURA DE CORRIENTES **88x10cm** DEL TIPO: **|||||**
- 4.- LAS CINTAS ENTRE PILARES ORIENTANTES PARA LA ELABORACIÓN DE LAS ARMADURAS Y SUS CONEXIONES SEAN:
- 5.- EN LAS LONGITUDES DE DESPIQUES INDICADAS SE INCLUYEN LAS ESCUADRAS.
- 6.- SI POR NECESIDADES DE OBRA SE PRODUCJESEN EMPALMES POR SOLAPES NO INDICADOS EN LOS PLANOS SE TENDRA EN CUENTA EL CUADRO ADJUNTO.
- 7.- LAS JUNTAS DE HORMIGONADO SE EJECUTARÁN A LA SALIDA DE LA LINEA DE PILARES A 1/5 DE LA LUZ.
- 8.- EL CURADO DEL HORMIGON SE HARÁ POR RIEGO CUIDANDO QUE NO SE PRODUZCA AGUATO.

Diagrama de un puente de tres luces con apoyo central fijo y apoyos laterales móviles. Se muestran las dimensiones de las luces (COTA), las longitudes de los montajes superior e inferior (L=LONGITUD), y los refuerzos inferiores (CENTRADO EN VANO). Se indican los puntos de apoyo (APOYO) y los puntos de medición de la longitud (REF. SUP. L=LONG.). Se muestran también los puntos de medición de la longitud de los montajes superior e inferior (REF. CEROS).

RECURSIVOS NOMINALES:	SUPERIOR	INFERIOR	LATERAL
<b>TECHO DE GARAJE: (REI 120)</b>			
LOSAS Y VIGAS PLANAS	30 mm	30 mm	30 mm
NERVIOS DE FORJADO IN SITU (BLOQUE PERDIDO)	30 mm	45 mm	35 mm
NERVIOS DE FORJADO IN SITU (MOLDE RECUPABLE)	30 mm	45 mm	45 mm
VIGAS DESCOLGADAS (ANGHO > 200mm)	30 mm	45 mm	45 mm
<b>RESTO DE PLANTAS: (REI 90)</b>			
LOSAS Y VIGAS PLANAS	30 mm	30 mm	30 mm
NERVIOS DE FORJADO IN SITU (BLOQUE PERDIDO)	30 mm	30 mm	20 mm
NERVIOS DE FORJADO IN SITU (MOLDE RECUPABLE)	30 mm	35 mm	35 mm
VIGAS DESCOLGADAS (ANGHO > 200mm)	30 mm	30 mm	30 mm
<b>HORMIGÓN VISTO EXPUESTO</b>	-35 mm	-35 mm	≥ 35 mm

SE HA CONSIDERADO UN ESPESOR DE MORTERO DE PAVIMENTO SOBRE FORJADO SUPERIOR A 70 mm EN TODAS LAS PLANTAS EN ZONAS DE FORJADO RETICULAR Y UNIDIRECCIONAL



# CENTRO DE ATENCIÓN VALDEBEBAS

**SITUACIÓN**  
Avenida Secundino Zuazo 80, Madrid, CP 28055

ESTRUCTURA

ESTRUCTURA:  
PLANTA PRIMERA  
PÓRTICOS Y ZUNCHOS

34.E08

Unidad de Infraestructuras de la Gerencia  
Asistencial de Atención Primaria,  
Servicio Madrileño de Salud  
c/ San Martín de Porres 6. 28035. Madrid

GEOTECNIA, ESTRUCTURAS Y ARQUITECTURAS S.L.F

Ignacio Marqués Martínez Javier Mochales Soto

Israel Beloso Garrido




d DINA1  
ESCALA 1/100